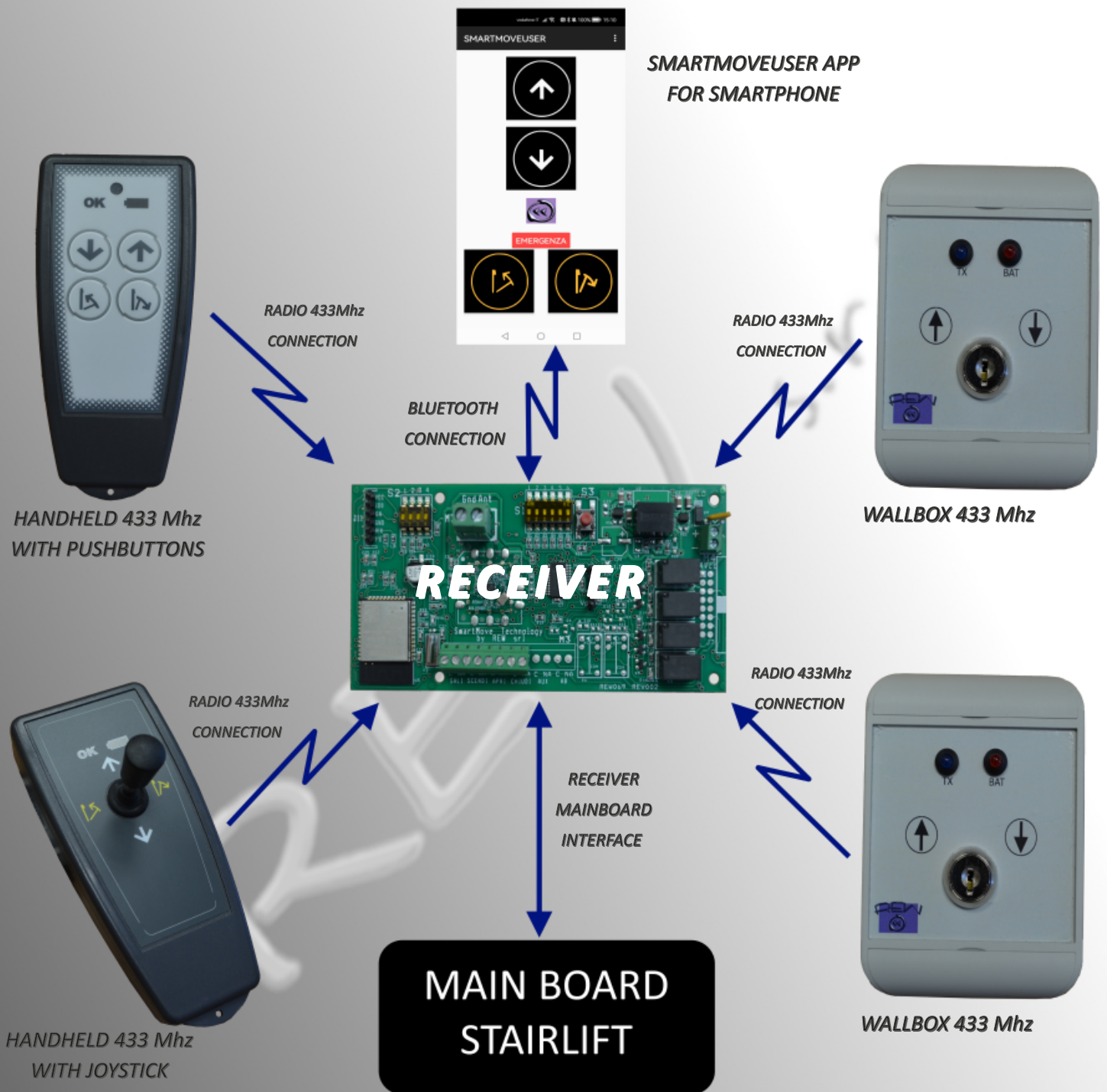


REW - SRV SYSTEM

*Radio Transmitter/Receiver System 433 Mhz,
Bluetooth and Voice Communication Device for Stairlifts*



 **"REW-SRV" è un sistema realizzato per il controllo senza cavi di "montascale ad azionamento elettrico, conforme alla normativa UNI EN 81.40:2021".**

E' composto dai seguenti dispositivi:

- **Trasmettitore RADIO al PIANO:** È installato su ogni piano dove gli utenti possono salire e scendere dal montascale.
- **Trasmettitore RADIO PALMARE:** È un trasmettitore portatile e viene utilizzato dall'utente per comandare il montascale quando è a bordo, oppure da un accompagnatore dell'utente disabile che comanda il montascale da vicino.
- **SMARTPHONE (IOS/ANDROID) DOTATO DI APP "SMARTMOVEUSER":** Utilizzando uno smartphone, con questa APP installata, l'utente può inviare gli stessi comandi dei trasmettitori radio tramite la connessione BLUETOOTH dello smartphone.
- **RICEVITORE RADIO 433Mhz e BLUETOOTH:** Il ricevitore radio è una scheda elettronica che riceve i comandi dai trasmettitori, tramite un canale radio 433MHz, o dallo smartphone, tramite Bluetooth, e li invia alla scheda elettronica di comando del montascale.

Il ricevitore radio si adatta all'interfaccia di cui è dotata la scheda elettronica del montascale:

- **Interfaccia RELAY**
- **Interfaccia TRANSISTOR NPN/PNP**
- **Interfaccia seriale RS232**
- **Interfaccia seriale I2C**
- **Interfaccia seriale SPI.**

REW srl realizza il sistema "REW-SRV" secondo le esigenze del costruttore del montascale, personalizzando dimensione e forma dei trasmettitori, membrana serigrafica, dimensione, forma e fissaggio meccanico del ricevitore, interfaccia elettrica e protocollo di comunicazione tra ricevitore e la scheda elettronica di comando del montascale.

Il Sistema "REW-SRV" implementa le funzioni di "Controlli Senza Cavi" in conformità alla Norma UNI EN 81.40:2021 paragrafo 5.5.13.

Il Sistema "REW-SRV" può implementare la funzione di "dispositivo di comunicazione vocale bidirezionale" in conformità alla Norma UNI EN 81.40:2021 paragrafo 5.5.16.1.

Il Sistema "REW-SRV" può essere configurato in modo che l'utilizzo del montascale sia abilitato solo se l'utente ha con sé lo smartphone. Ciò garantisce che, in caso di emergenza, l'utente possa chiedere rapidamente aiuto. L'APP installata sullo smartphone è dotata di un pulsante di emergenza al quale vengono associati eventuali numeri di emergenza da chiamare. Questa funzionalità del ricevitore, se configurata, consente di non installare un dispositivo di chiamata di emergenza sul montascale, riducendone significativamente il costo.



"REW-SRV" is a system created for the wireless control of "electrically operated stairlifts, in compliance with the UNI EN 81.40:2021 regulation".

It is composed of the following devices:

- **RADIO transmitter on the FLOOR:** It is installed on each floor where users can get on board or off board from the stairlift.
- **HANDHELD RADIO transmitter:** This is a portable transmitter and is used by the user to control the stairlift when he is on board, or by a companion of a disabled user who controls the stairlift up close.
- **SMARTPHONE (IOS/ANDROID) EQUIPPED WITH THE "SMARTMOVEUSER" APP:** Using a smartphone, with this APP installed, the user can send the same commands as the radio transmitters via the smartphone's BLUETOOTH connection.
- **RADIO 433Mhz and BLUETOOTH RECEIVER:** The radio receiver is an electronic board that receives commands from the transmitters, via a 433MHz radio channel, or from the smartphone, via Bluetooth, and sends them to the electronic control board of the stairlift.

The radio receiver adapts to the interface with which the stair lift's electronic control board is equipped:

- **RELAY interface**
- **NPN/PNP TRANSISTOR interface**
- **RS232 serial interface**
- **I2C serial interface**
- **SPI serial interface.**

REW srl creates the "REW-SRV" system according to the needs of the stairlift manufacturer, customizing size and shape of transmitters, silk-screen membrane, size, shape and mechanical fixing of the receiver, electrical interface and communication protocol between receiver and stairlift electronic main board

The "REW-SRV" System implements the functions of "Wireless Controls" in compliance with the UNI EN 81.40:2021 paragraph 5.5.13.

The "REW-SRV" System can implement the function of "two-way voice communication device" in compliance with the UNI EN 81.40:2021 paragraph 5.5.16.1.

The "REW-SRV" System can be configured so that the use of the stairlift is enabled only if the user has the smartphone with him. This ensures that, in the event of an emergency, the user can quickly call for help. The APP installed on the smartphone is equipped with an emergency button which is associated with any emergency numbers to call. This functionality of the receiver, if configured, allows you not to install an emergency call device on the stairlift, significantly reducing its cost.



"REW-SRV" ist ein System zur drahtlosen Steuerung von "elektrisch betriebenen Treppenliften, konform mit der UNI EN 81.40:2021-Verordnung".

Es besteht aus den folgenden Geräten:

- **FUNK-Sender auf der Etage:** Er wird auf jeder Etage installiert, wo Benutzer in den Treppenlift ein- und aussteigen können.
- **HANDFUNK-Sender:** Es handelt sich um einen tragbaren Sender, der vom Benutzer zur Steuerung des Treppenlifts an Bord oder von einem Begleiter des behinderten Benutzers verwendet wird, der den Treppenlift aus der Nähe steuert.
- **SMARTPHONE (IOS/ANDROID) AUSGESTATTET MIT DER APP "SMARTMOVEUSER":** Mit einem Smartphone, auf dem diese APP installiert ist, kann der Benutzer über die BLUETOOTH-Verbindung des Smartphones dieselben Befehle wie die Funksender senden.
- **433-MHz- und BLUETOOTH-RADIO-EMPFÄNGER:** Der Funkempfänger ist eine elektronische Platine, die Befehle von den Sendern über einen 433-MHz-Funkkanal oder vom Smartphone über Bluetooth empfängt und an die elektronische Steuerplatine des Treppenlifts sendet.

Der Funkempfänger passt sich an die Schnittstelle an, mit der die Elektronikplatine des Treppenlifts ausgestattet ist:

- **RELAY-Schnittstelle**
- **NPN/PNP-TRANSISTOR-Schnittstelle**
- **Serielle RS232-Schnittstelle**
- **Serielle I2C-Schnittstelle**
- **Serielle SPI-Schnittstelle.**

REW srl erstellt das „REW-SRV“-System entsprechend den Anforderungen des Treppenliftherstellers und passt dabei Größe und Form der Sender, Siebdruckmembran, Größe, Form und mechanische Befestigung des Empfängers, elektrische Schnittstelle und Kommunikationsprotokoll zwischen den an Empfänger und der elektronischen Steuerplatine Treppenliftsteuerung.

Das „REW-SRV“-System implementiert die „Cableless Controls“-Funktionen gemäß UNI EN 81.40:2021 Absatz 5.5.13.

Das „REW-SRV“-System implementiert das „Zwei-Wege-Sprachkommunikationssystem“ gemäß UNI EN 81.40:2021 Absatz 5.5.16.1. Das „REW-SRV“-System kann so konfiguriert werden, dass die Nutzung des Treppenlifts nur dann möglich ist, wenn der Nutzer sein Smartphone dabei hat. Dadurch wird sichergestellt, dass der Benutzer im Notfall schnell Hilfe rufen kann. Die auf dem Smartphone installierte APP ist mit einer Notruftaste ausgestattet, der alle anzurufenden Notrufnummern zugeordnet sind. Wenn diese Funktionalität des Empfängers konfiguriert ist, können Sie auf die Installation eines Notrufgeräts am Treppenlift verzichten, was die Kosten erheblich senkt.



"REW-SRV" es un sistema realizado para el contole sin cables de los "salvaescaleras eléctricos, que cumplen con la norma UNI EN 81.40:2021".

Está compuesto por los siguientes dispositivos:

- **TRANSMISOR RADIO EN PISO:** Se instala en cada planta donde los usuarios pueden subir y bajar del salvaescaleras.
- **TRANSMISOR RADIO DE MANO:** Es un transmisor portátil y lo utiliza el usuario para controlar el salvaescaleras cuando está a bordo, o por un acompañante del usuario discapacitado que controla el salvaescaleras de cerca.
- **SMARTPHONE (IOS/ANDROID) EQUIPADO CON APLICACIÓN "SMARTMOVEUSER":** utilizando uno smartphone con este APP instalada, el usuario puede enviar los mismos comandos que los transmisores de radio a través de la conexión BLUETOOTH del Smartphone.
- **RADIO RECEPTOR 433Mhz y BLUETOOTH:** El receptor de radio es una placa electrónica que recibe comandos de los transmisores, a través de un canal de radio de 433 MHz, o del SmartPhone, a través de Bluetooth, y los envía a la placa de control electrónico del salvaescaleras.

El receptor radio se adapta a la interfaz con la que está equipada la placa electrónica del salvaescaleras:

- **Interfaz de RELÉ**
- **Interfaz TRANSISTOR NPN/PNP**
- **Interfaz serie RS232**
- **Interfaz serie I2C**
- **Interfaz serie SPI.**

REW srl realiza el sistema "REW-SRV" según las necesidades del fabricante del salvaescaleras, personalizando la dimensión, la forma de los transmisores, la membrana serigrafiada, la dimensión, la forma y la fijación mecánica del receptor, la interfaz eléctrica y el protocolo de comunicación entre el receptor y el tablero electrónico de control del salvaescaleras.

El sistema "REW-SRV" implementa las funciones de "Controles sin cables" de conformidad con la norma UNI EN 81.40:2021 párrafo 5.5.13.

El sistema "REW-SRV" puede implementar la función de "dispositivo de comunicación vocal bidireccional", que cumple la norma UNI EN 81.40:2021 párrafo 5.5.16.1.

El sistema "REW-SRV" se puede configurar para que el uso del salvaescaleras esté habilitado únicamente si el usuario lleva consigo su smartphone. Esto garantiza que, en caso de una emergencia, el usuario pueda pedir ayuda rápidamente. La APP instalada en el smartphone está equipada con un botón de emergencia al que se asocian los posibles números de emergencia a llamar. Esta funcionalidad del receptor, si está configurada, permite no instalar un dispositivo de llamada de emergencia en el salvaescaleras, reduciendo significativamente su coste.



**Descrizione Tecnica
SISTEMA REW- SRV**



**Technical Description
REW- SRV SYSTEM**



**Video del Funzionamento
del SISTEMA REW- SRV**



**REW- SRV SYSTEM
Operating Video**



**Video des Betriebs
des REW-SRV-Systems**



**Vídeo de funcionamiento
del SISTEMA REW- SRV**



REW srl
Via Meucci, 3
56031 Bientina (PI) - Italy
Tel: +39 0587 757544 - Fax: +39 0587 694644
info@rewsrl.it



www.rewsrl.it